



Modellrallare i West

e-post
mrw@mrw1.se
hemsida
www.mrw1.se

KATALOG ÖVER TILLBEHÖR
FÖR HEMMABYGGARE
2006-11-10



FÖRSÄLJNINGSVILLKOR

- De angivna priserna gäller normalt 1 år eller tills ny katalog kommer ut. Dock förbehålls rätten att ändra priserna pga.ändrade valutakurser eller inköpspriser.
- Normalt sker leverans mot postförskott om ej annat överenskommits.
- Fraktkostnader tillkommer.
- Beställning kan göras per brev eller via E-mail

OBS: Ny Postadress

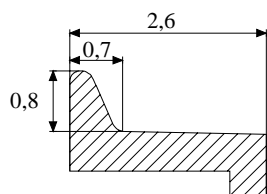
MRW
Strandridaregatan 11B
411 73 Göteborg

Pg. 495 67 94-4
E-Mail: mrw@mrw1.se
Webb: <http://www.mrw1.se>

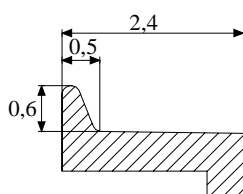


ALLMÄNT OM VÅRA HJUL

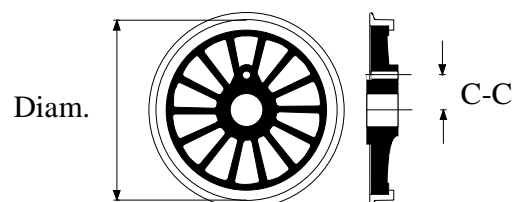
Våra hjul tillverkas numera endast Engelsk i finescale profil. För den som använder spår material med NMRA standard (Shinohara code 70-83 eller Peco code 75) vållar detta inga problem, men för den som använder NEM standard (Peco, Roco m. fl. code 100) är urspårnings risken för finescale hjulen något större p.g.a. den smäckrare profilen. Se måttskiss nedan. En del ånglokhjul måste borras för koppeltapp, 0,8 mm om KT001 skall användas. Borrmarkering är inguten i dessa hjul.



MRW-profil



Finescale-profil



LOKHJUL

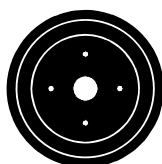
Samtliga hjulringar är av svarvat stål med ett centrum av plast.

Best. nr.	Ekrar	Diam.	Bör svarvas	Avstånd C-C plac	Lämpligt till	Axel	DiaH0 /1:1	Profil	Pris per axel
LH4844I	10	14,4	Nej	2,60 PB	E4, vissa K	1/8"	1250	FS	90:-
LH4847I	12	15,3	Nej	2.60 PB	J	1/8"	1330	FS	90:-
LH4848	10	15,6	Nej	3,33 PB	K	1/8"	1360	FS	90:-
LH4848G	15	15,6	Nej	3,66 IL	G	1/8"	1360	FS	90:-
LH4849B	12	16	?	3,17 PB	E	1/8"	1390	FS	90:-
LH4862	16	20,8	Ja 19,6	3,66 PB	H3, W2	1/8"	1809	FS	90:-
LH003	10	10,8	Nej		Löphjul	2mm	936	FS	30:-
LH4838W	Skiv	12,6	Nej		Mg,T45	2mm	1096	FS	60:-
LH4844B	Skiv	14,7	Nej		Ma	2mm	1278	FS	60:-
LH4006	10	12	Nej		C-tender	2mm	1044	FS	30:-
LH4842C	12	13,8	Nej		O, Bk	2mm	1200	FS	60:-
LH4838	10	12,6	Nej		Hg	2mm	1096	FS	60:-
LH100	Skiv	7,8	Nej		Y6,Yo1	2mm	679	MRW	30:-
LH100F	Skiv	7,8	Nej		Y6.Yo1	2mm	679	FS	30:-

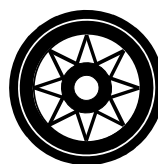
VAGNSHJUL

Dessa hjul levereras komplett med 2 mm axel. Hjulringen är av blånerat stål med ett plastcentrum. Avståndet mellan axelns spårar är 24,5 mm.

Best. nr.	Beskrivning	Profil	Pris per 10 axlar
VH003	Stjärnekerhjul diam 10,8mm	FS	245:-
VH004	Skivhjul diam 10,8mm	FS	245:-



VH004



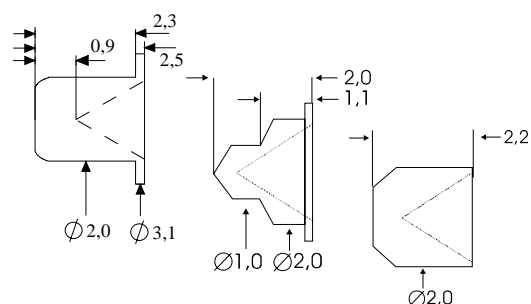
VH003

OBS. Tänk på att Hjuldiameter i fullskala anges när hjulet är nytt. Hjulen slits och svarvas om ett antal gånger under drift. Det betyder att ett "drift" hjul kan vara upp till 80mm mindre i diameter (1mm i H0).

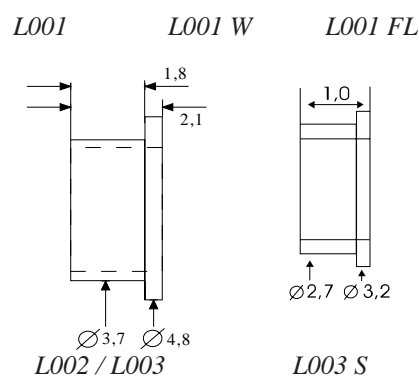


LAGER

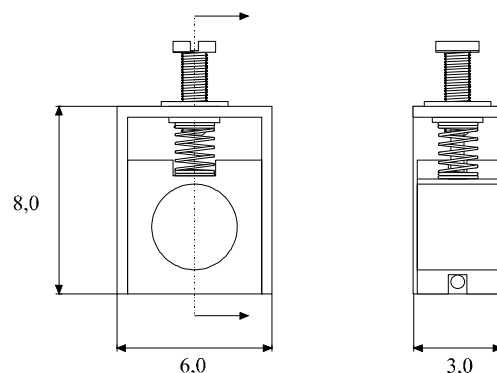
Best. nr.	Beskrivning	Pris
L001	Spetslager av svarvad mässing 40 st per förp.	60:-
L001 W	Spetslager av svarvad mässing 40 st per förp.	60:-
L001 FL	Spetslager av svarvad mässing 40 st per förp.	60:-



Best. nr.	Beskrivning	Pris
L002	Lager av svarvad mässing för invändig lagring av lokaxlar. Passar 1/8" axel 10 st per förp.	60:-
L003	Lager av svarvad mässing för invändig lagring av lokaxlar. Passar 2 mm axel 10 st per förp.	60:-
L003 S	Lager liten modell mässing för invändig lagring av lokaxlar. Passar 2 mm axel 10 st per förp.	60:-



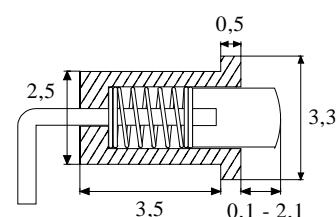
Best. nr.	Beskrivning	Pris
L004	Fjädrande lagerboxar av mässing för invändig lagring av lokaxlar. Komplettsats för 1/8" axel 6 st per förp.	210:-
L005	Samma som ovan men för 2 mm axel 6 st per förp	210:-



Best. nr.	Beskrivning	Pris
	Svarvade brickor av mässing. 30 st / förp. 10st av vardera sort 0,25 0,5 och 0,75 mm tjocklek.	
L006	Hål diameter 1/16"	75:-
L007	Hål diameter 2 mm	75:-
L008	Hål diameter 1/8"	75:-
L009	Bussning . 2mm till 1/8" 10st per förp.	75:-

STRÖMAVTAGARE FÖR HJUL

Best. nr.	Beskrivning	Pris
S001	Strömvtagare för hjul.	pris per 10 st 195:-





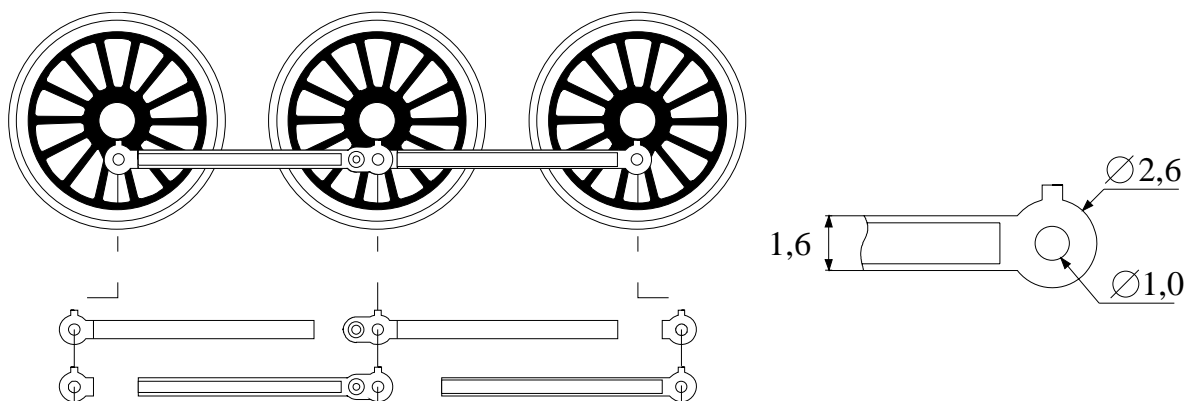
TRÅD

Best. nr.	Beskrivning	Pris
	Rakdragenmässingtråd	
T030	0,30 mm Förp. om 10 st 25 cm långa.	60:-
T045	0,45 mm Förp. om 10 st 25 cm långa.	60:-
T070	0,70 mm Förp. om 10 st 25 cm långa.	60:-
T090	0,90 mm Förp. om 10 st 25 cm långa.	60:-

Best. nr.	Beskrivning	Pris
	Ståltråd för TB koppel och liknande.	
ST020	0,20 mm Svep om 3 meter	30:-
ST030	0,30 mm Svep om 3 meter	30:-

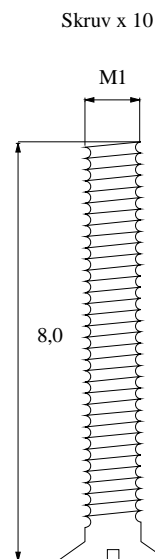
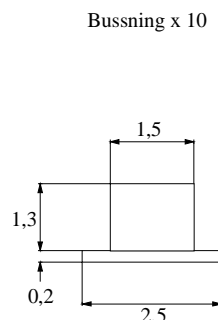
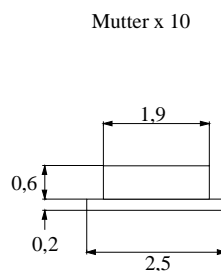
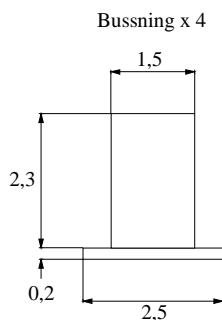
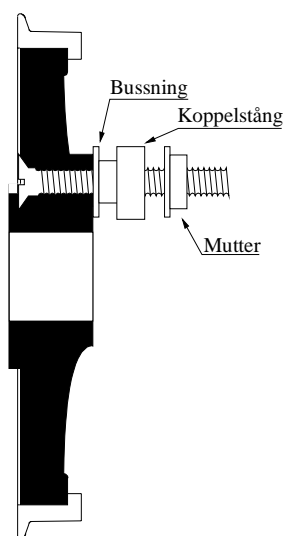
KOPPELSTÅNG

Best. nr.	Beskrivning	Pris
K001	Koppelstång av etsad nysilver i byggsats för 3 axliga lok. Största möjliga axelavstånd är 37 mm.	90:-



KOPPELTAPP

Best. nr.	Beskrivning	Pris
KT001	Koppeltappar av stål	150:-



MRW RULLBRÄDA

Best. nr	Beskrivning	Pris
RB001	MRW Rullbräda (byggsats) för 4 drivande axlar och 2 ej drivande axlar. längd 33 cm.	780 SEK
RB002	MRW Rullbräda (byggsats) för 12 drivande axlar och 2 ej drivande axlar. längd 50 cm.	1800 SEK
RB003	MRW Rullbräda (byggsats) för 8 drivande axlar och 6 ej drivande axlar. längd 50 cm	1500 SEK
KS001	Kullagerställ (byggsats) för komplettering till rullbräda för ytterligare drivaxlar.	130 SEK
KD001	Dummyställ (byggsats) för komplettering till rullbräda för ytterligare stöd för lopp eller tenderaxlar.	50 SEK
RB330	Rullbräda (byggsats) utan hjulställ KS001 eller KD001. 33 cm lång. Utrusta med valfritt antal KS001/KD001	180 SEK
RB500	Rullbräda (byggsats) utan hjulställ KS001 eller KD001. 50 cm lång. Utrusta med valfritt antal KS001/KD001	180 SEK



MRW Rullbräda RB002 innehåller 12 st KS001 (kullagerställ), 2 st KD001 (dummyställ), och RB500 (50 cm rullbräda). OBS. träbordet ingår EJ.

