

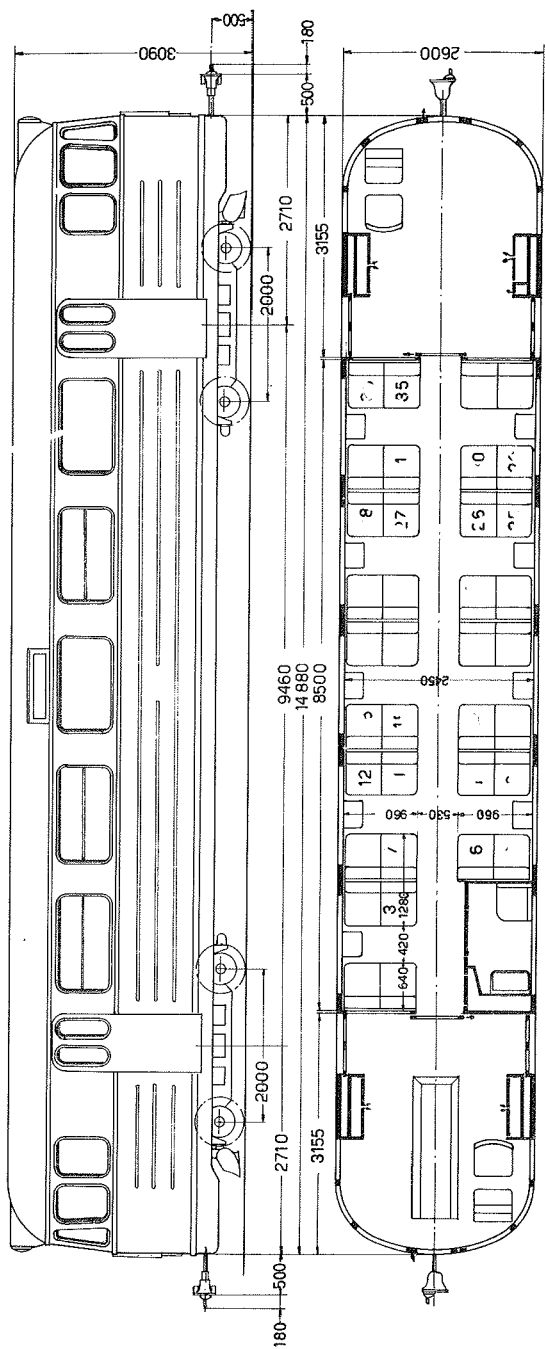
1 nr 478	HC	1942	Broms,	Tråkkorg			
1 " 480	"	1943	hävstång	Vikt 12 ton			
3 " 499, 501,			tryckluft	Sittplatser 36 (nr 478, 480, 499,			
502	"	1945	Generatorbelysning	501, 502 undre planvyn)			
2 " 682, 683	"	"	Varmvattenuppvärmning från motor	46 (övriga övre planvyn)			
1 " 685	"	"	Hastighetsmätare	Största tillåtna hastighet 80 km/h			
1 " 686	"	1946	Motor, Scania Vabis D801 eller				
1 " 689	"	1948	802, 155 hkr				
1 " 690	"	"	Scharfenbergkoppel Bk-1				
1 " 695	"	1940	LJ nr 23				
1 " 725	"	1944	NVHJ nr 20				

YBo4p**RÄLSBUSS**

Kungl Järnvägsstyrelsen str 422

Mbr regnr 1018

Utg 1.1.61



5 nr 593 - 597 EV 1949
 7 " 598, 599
 672 - 676 " 1950
 2 " 691 - 692 " 1951
 14

Broms

hävstång

elektro-pneumatisk-hydraulisk

Generatorbelysning

Varmluft och varmvattenuppvärmning från

motor och oljeeldad panna

Hastighetsmätare

Motor, Scania Vabis D812, 155 hk

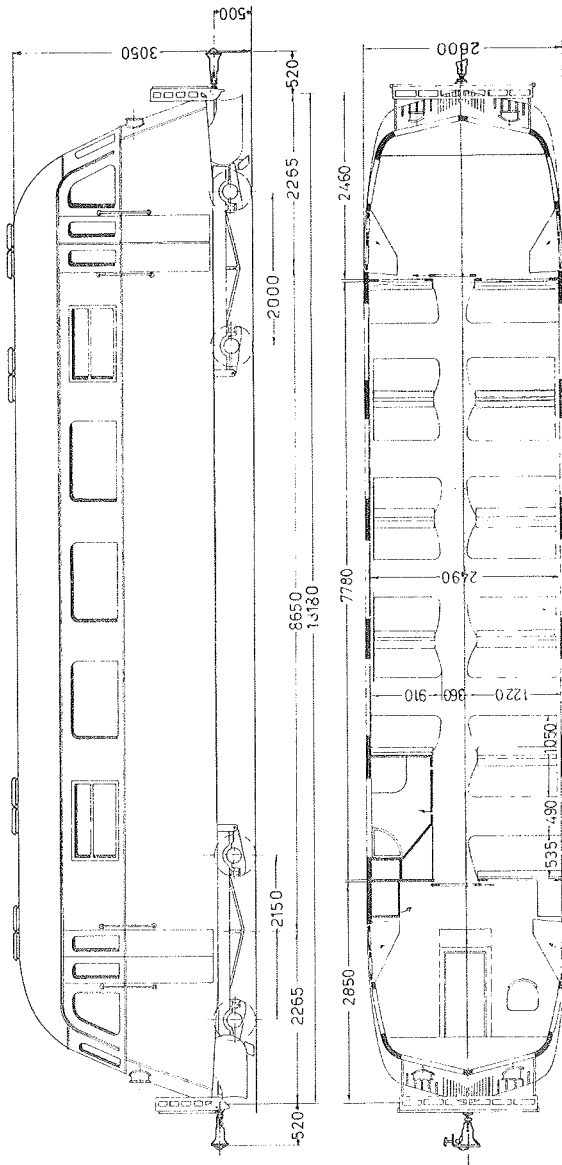
Scharfenbergkoppel Rk1-L

Stålkorg

Vikt 18 ton

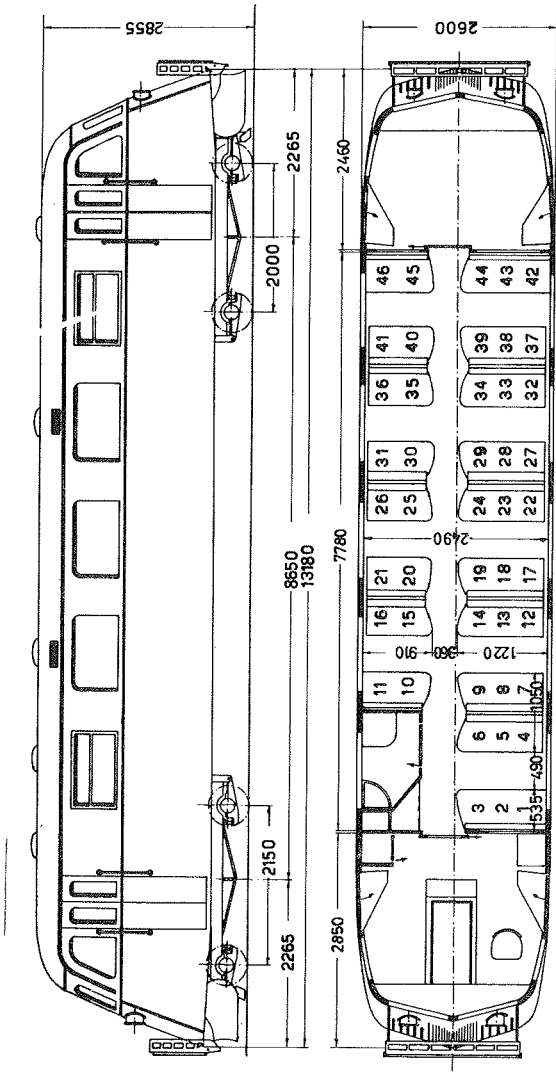
Sittplatser 36

Största tillåtna hastighet 80 km/h



1 nr 476	HC 1943				
1 " 490	" 1944	Broms	Träckorg	Vikt 12 ton	
2 " 491, 492	" 1945	hävstång	Sittplatser 46	Största tillåtna hastighet 80 km/h	
2 " 575, 576	" 1946	tryckluft			
2 " 577, 578	" 1947	Generatorbelysning			
1 " 632	" 1944 fd HBJ nr 22	Varmvattenuppvärmning (motorkylvatten)			
1 " 633	" 1946 " " 23	Hastighetsmätare			
		Motor, Scania Vabis D801 eller 802, 155 hk			
		Albertkoppel			
10					

Yolt	RÄLSBUSS	Kungl Järnvägsstyrelsen str 422	
		Mbr regnr 1021	Utg 1.1.62



2 st nr 634, 635 HC 1941 fd ÖJ nr 20, 21 Broms,

hävstång
tryckluft

Generatorbelysning

Varmvattenuppvärmning från motor och

kokseldad panna

Hastighetsmätare

Motor, Scania-Vabis D801

eller 802, 1,55 hkr

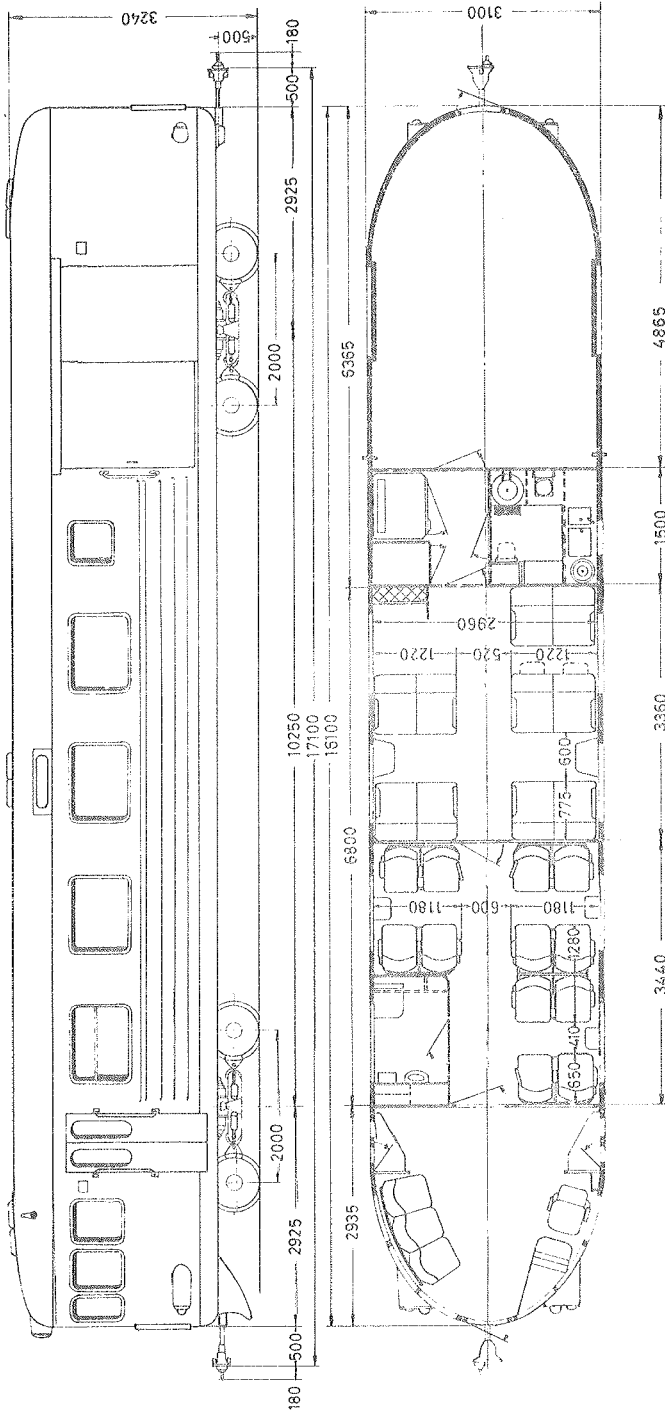
Albertkoppel

Tråkörg

Vikt 12 ton

Sittplatser 46

Sth 80 km/h



2 nr 1977-1978 EV 1956

4 " 1979-1982 " "

6

Omb från UBFo7y 1959 och 1961 vid hvst Malmö

Bremis

hövstång

elektro-pneumatisk-hydraulisk

Batteribelysning med ström från annat fordon

Varmvattenuppvärmning,

oljeeldad panna

Pentry

kaffekokare, gasol

kokplatta , "

kylskåp , "

Hastighetsmätare

Scharfenbergkoppel Rk1-L

Stålkorg

Vikt 15,5 ton

Sittplatser 1 kl 10

2 " 15

Resgodstrum golvyta 13 m²

max last 2 ton

Pentry för ambulerande fägsörvering

Största tillåtna hastighet 115 km/h

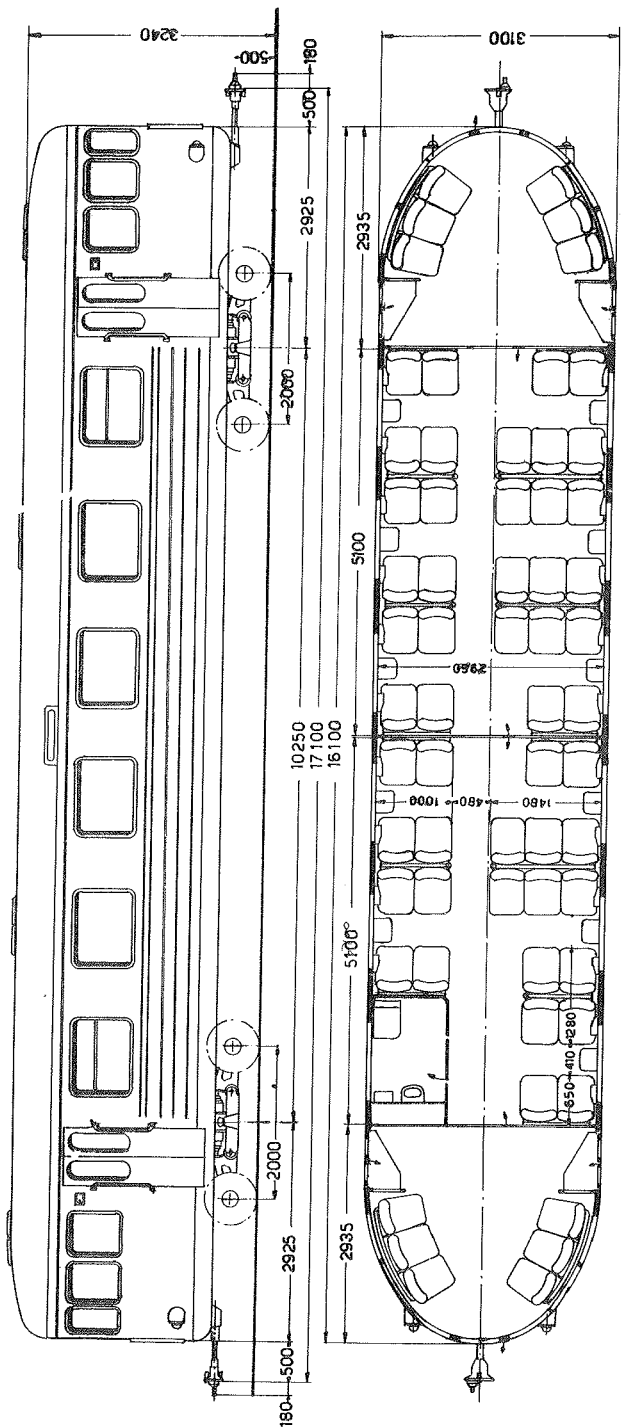
UBo6

SITTLÄPVAGN

Kungl Järnvägsstyrelsen str 422

Mbr regnr 1027

Utg 1.1.61



14 nr 1944 - 1949

1951 - 1958 EV 1955

Broms

hävstång

elektro-pneumatisk-hydraulisk

Batteribelysning med ström från annat fordon

Varmvattenuppvärmning, oljeeldad panna

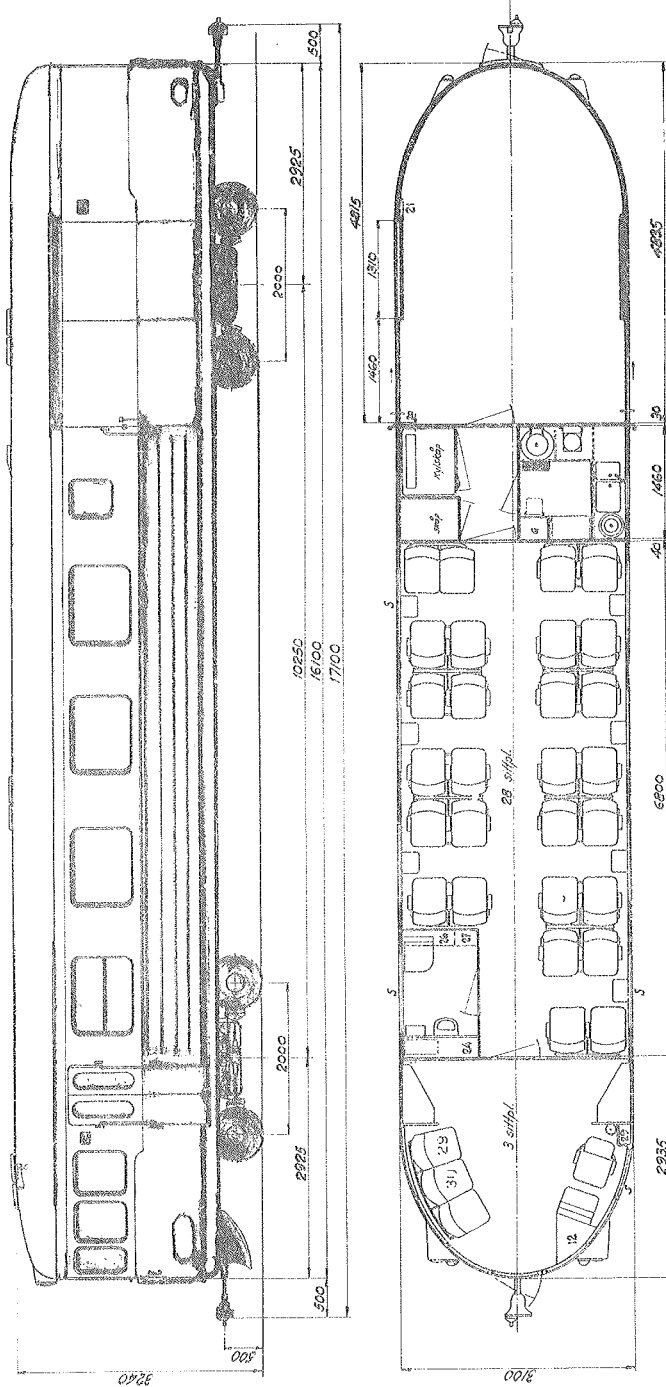
Scharfenbergkoppel Rk1-L

Stålkorg

Vikt 14 ton

Sittplatser 62

Största tillåtna hastighet 115 km/h



3 nr 1942, 1943, 1975 EV 1955
 1 " 1976 " 1956
 4

1942 omb från litt UBFo6y år 1961
 vid hvst Ör.

Broms

hävstång

elektro-pneumatisk-hydraulisk

Batteribelysning med ström från annat fordon

Varmvattenuppvärmning,

oljaeldad panna

Pentry

kaffekokare, gasol

kokplatta , "

kylskåp , "

Hastighetsmätare

Scharfenbergkoppel Rk1 -L

Stålkorg

Vikt 15,5 ton

Sittplatser 31

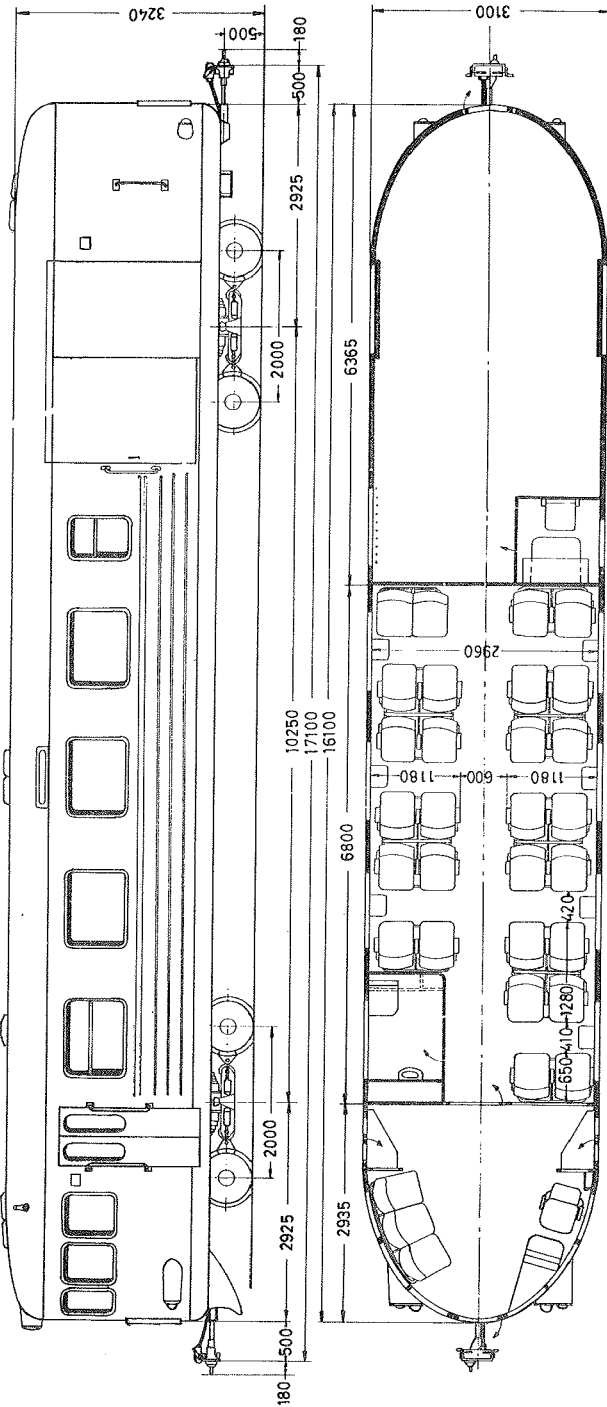
Resgodstrum golvyta 13 m²

max last 2 ton

Pentry för ambuleraende tågser-

vering

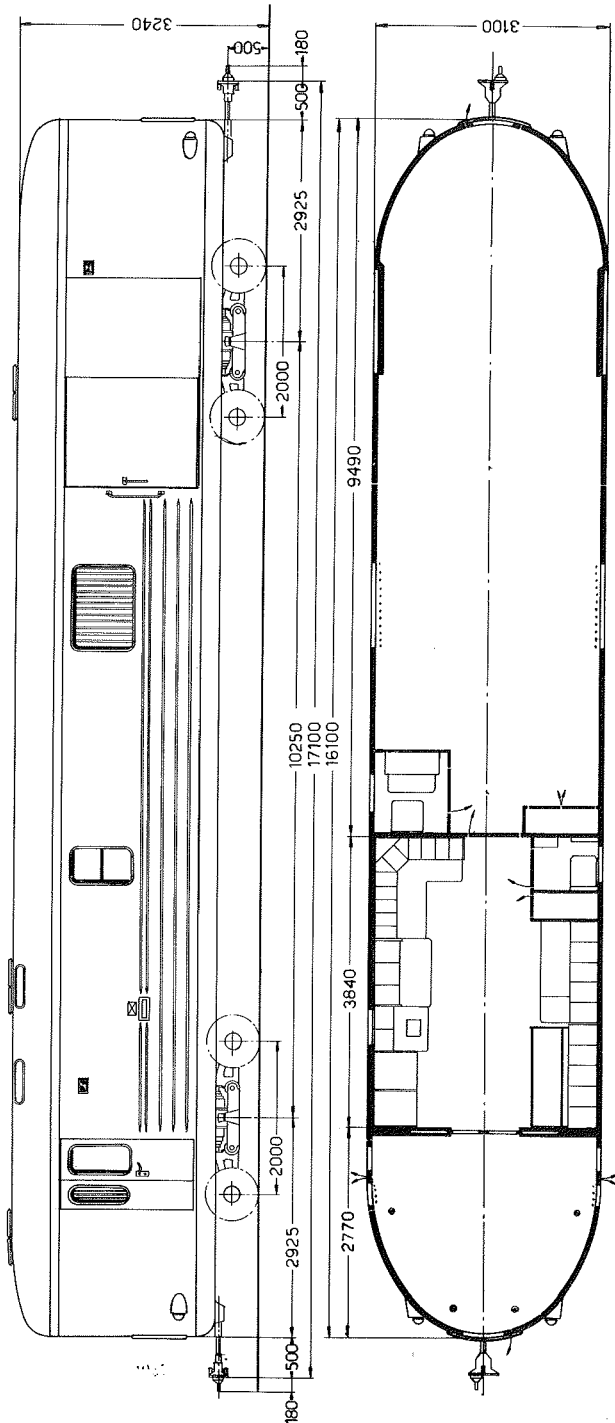
Största tillåtna hastighet 115 km/h



29 nr 2067 - 2095 EV 1960
 1 " 2096 " 1961
 30

Broms
 hävstång
 elektro-pneumatisk-hydraulisk
 Batteribelysning med ström från annat fordon
 Varmvattenuppvärmning,
 oljeeldad panna
 Hastighetsmätare
 Scharfenbergkoppel Rk1 -L

Stålkorg
 Vikt 15,5 ton
 Sittplatser 31
 Resgodsrums golvyta 16 m²
 max last 2 ton
 Största tillåtna hastighet 115 km/h



12 nr 2003 - 2014 EV 1956
 12 " 2055 - 2066 ASJA 1958

24

Broms

hävstång

elektro-pneumatisk-hydraulisk

Batteribelysning med ström från annat fordon

Varmvattenuppvärmning,

oljeeldad panna

Scharfenbergkoppel Rk1-L

Stålkorg

Vikt 15 ton

Postavdelning golvyta 15 m²

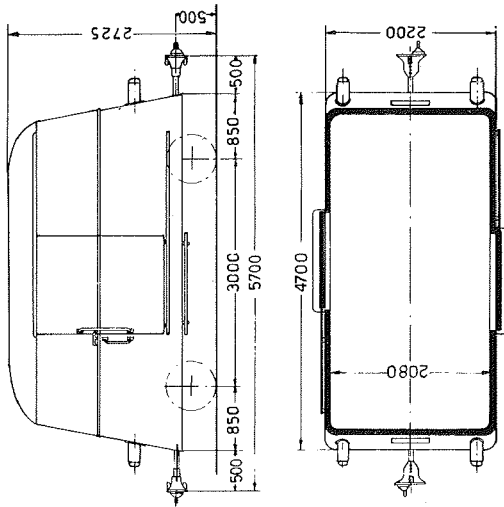
max last 3 ton

Resgodstrum golvyta 27 m²

max last 3 ton

Största tillåtna hastighet 115 km/h

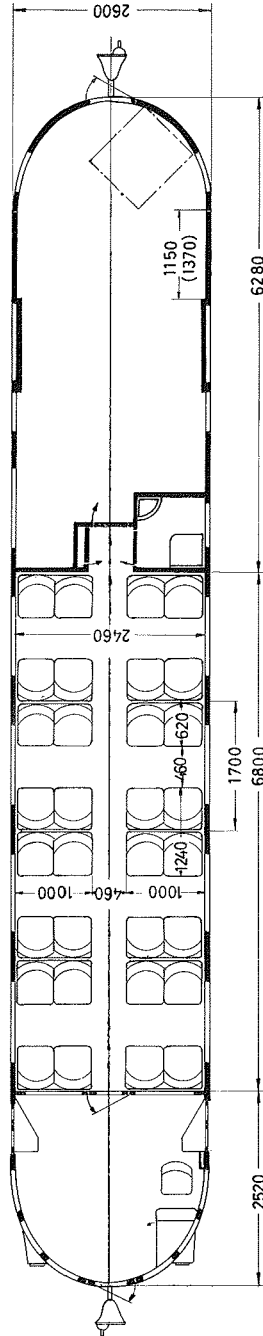
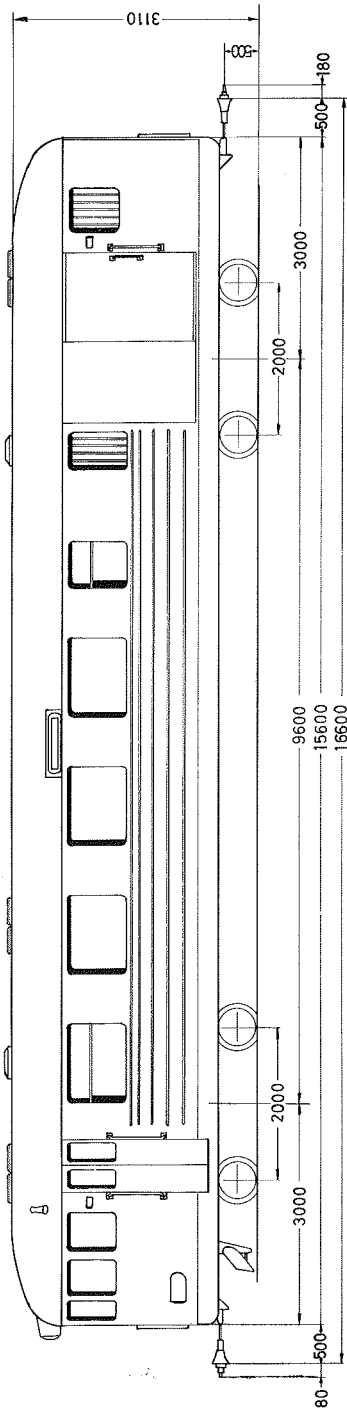
Kungl Järnvägsstyrelsen str 422		RESGODSSLÄPVAGN	UF6
Mbr regnr 1041a	Utg 1 .1 .61		



1 nr 1576 HC 1939 fd SWB nr 3
 Omb från UF2

Broms
 elektro-pneumatisk-tryckluft
 Belysning med ström från annat fordon
 Scharfenbergkoppe| Rk1-L

Tråkörg
 Vikt 3 ton
 Resgodsrum golvyta 9 m²
 max last 3 ton
 Största tillåtna hastighet 70 km/h



6 nr 2125 - 2130 HC 1957

Broms

hävstång

elektro-pneumatisk-hydraulisk

Batteribelysning med ström från annat fordon

Varmvattenuppvärmning

oljeeldad panna

Hastighetsmätare

Scharfenbergkoppel Rk1 -L

Stålkorg

Vikt 11 ton

Sittplatser 32

Resgodsrums golvytta 12 m²

max last 2 ton

Största tillåtna hastighet 85 km/h

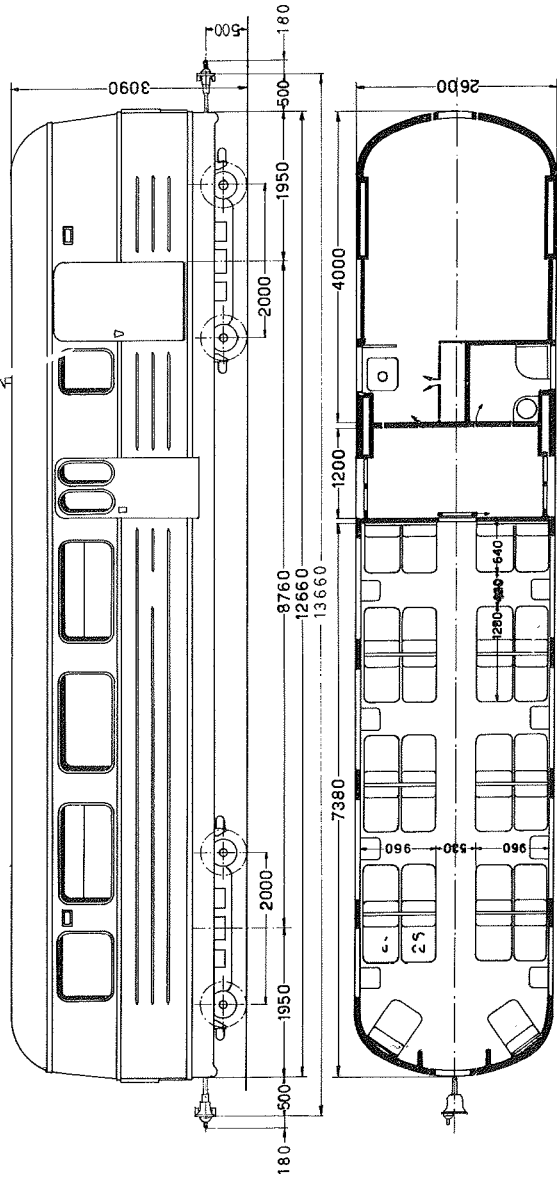
(2129, 2130 har dörrmått inom parentes)

UBFo5p**SITT- OCH RESGODSSLÄPVAGN**

Kungl Järnvägsstyrelsen str 422

Mbr regnr 1051

Utg 1.1.61



4 nr 1680-1683 EV 1950

Broms

hävstång

elektro-pneumatisk-hydraulisk

Batteribelysning med ström från annat fordon

Varmvattenuppvärmning,

kokseldad panna

Scharfenbergkoppel Rk1-L

Stålkorg

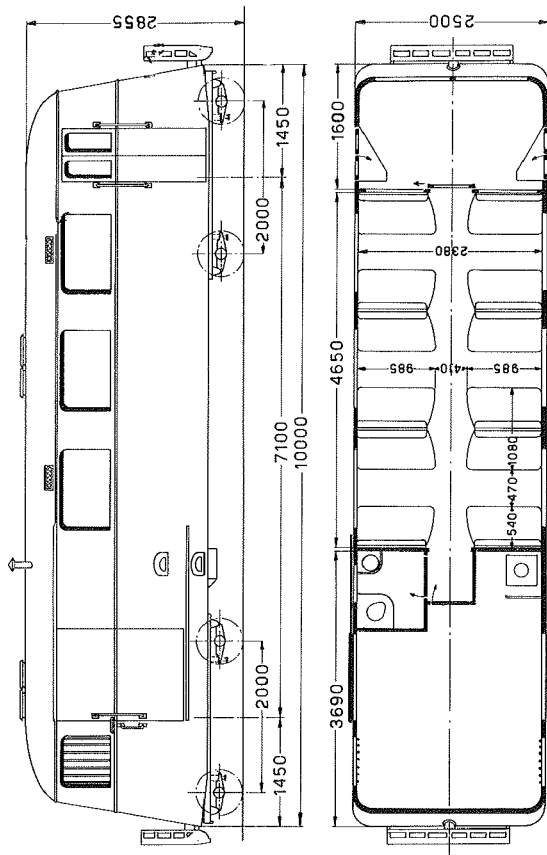
Vikt 13 ton

Sittplatser 30

Resgodsrums golvyta 8 m²

max last 3 ton

Största tillåtna hastighet 85 km/h



1 nr 1616 HC 1940 fd VJ nr 11

Broms

hävstång

tryckluft

Generatorbelysning

Varmvattenuppvärmning,

kokseldad panna

Scharfenbergkoppel Bk-1

Träkorg

Vikt 7 ton

Sittplatser 24

Resgodsrums golvyta 6 m²

max last 2 ton

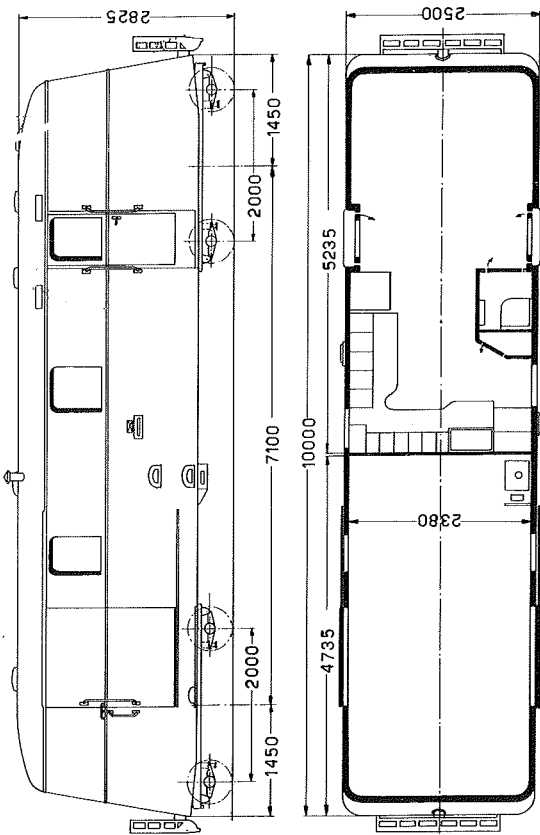
Största tillåtna hastighet 80 km/h

UDFo1p**POST- OCH RESGODSSLÄPVAGN**

Kungl Järnvägsstyrelsen str 422

Mbr regnr 1056

Utg 1.1.61



1 nr 1691 HC 1946 fd GJ nr 23

Broms

hävstång

tryckluft

Generatorbelysning

Varmvattenuppvärmning,

kokseldad panna

Scharfenbergkoppel Bk-1

Tråkörg

Vikt 7 ton

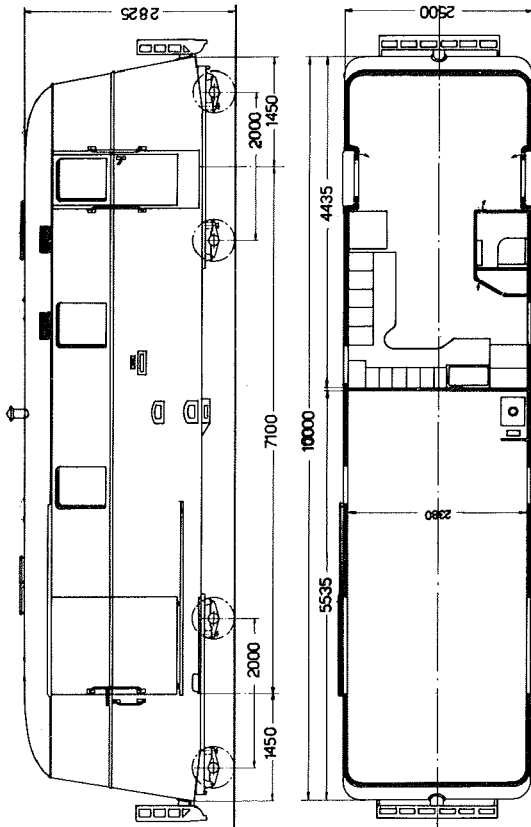
Postavdelning golvyta 12 m²

max last 3 ton

Resgodsrums golvyta 11 m²

max last 3 ton

Största tillåtna hastighet 80 km/h



1 nr 1689 HC 1945 KIRJ nr 31

Broms

hävstång
tryckluft

Generatorbelysning

Varmvattenuppvärmning,

kokseidad panna

Scharfenbergkoppel Bk-1

Träkorg

Vikt 7 ton

Postavdelning golvyta 10 m²

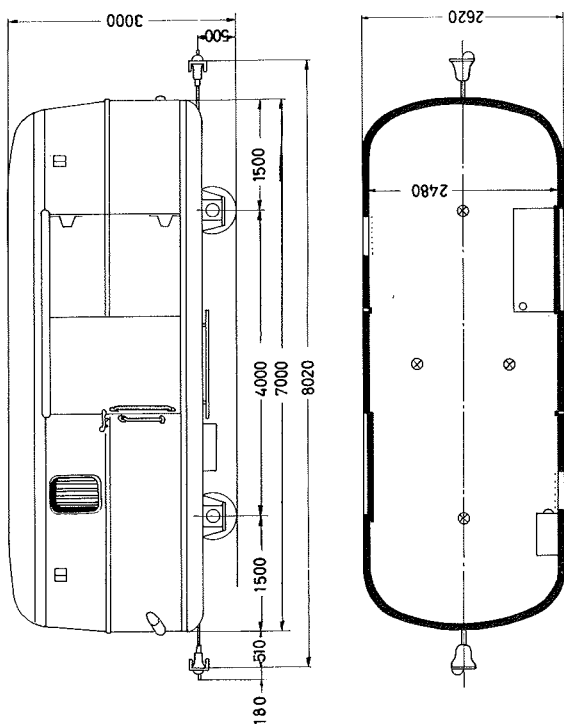
max last 2 ton

Resgodstrum golvyta 13 m²

max last 4 ton

Största tillåtna hastighet 80 km/h

Kungl Järnvägsstyrelsen str 422		RESGODSSLÄPVAGN	UF5p
Mbr regnr 1068	Utg 1.1.61		



4 nr 1703 - 1706 GM 1945 fd VGJ nr 156 - 159

Broms

hävstång

elektro-pneumatisk-tryckluft

Belysning med ström från annat fordon

Scharfenbergkoppel Rk1-L

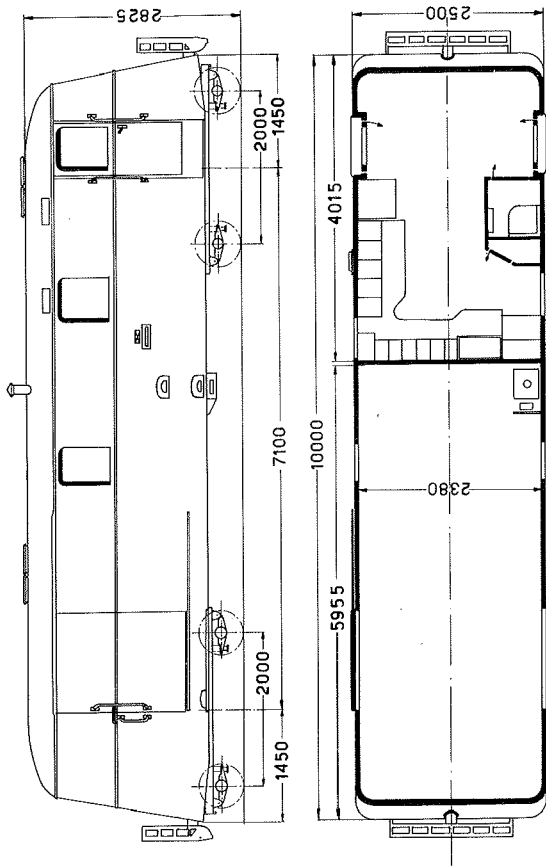
Stålkorg

Vikt 5 ton

Resgodsrums golvyta 16 m²

max last 4 ton

Största tillåtna hastighet 70 km/h



nr 1648 HC 1939 fd HBJ nr 101

Broms

tryckluft

Generatorbelysning

Varmvattenuppvärmning,

kokseldad panna

Albertkoppel

Träkorg

Vikt 9 ton

Postavdelning golvyta 11 m²

max last 3 ton

Resgodsrums golvyta 13 m²

max last 3 ton

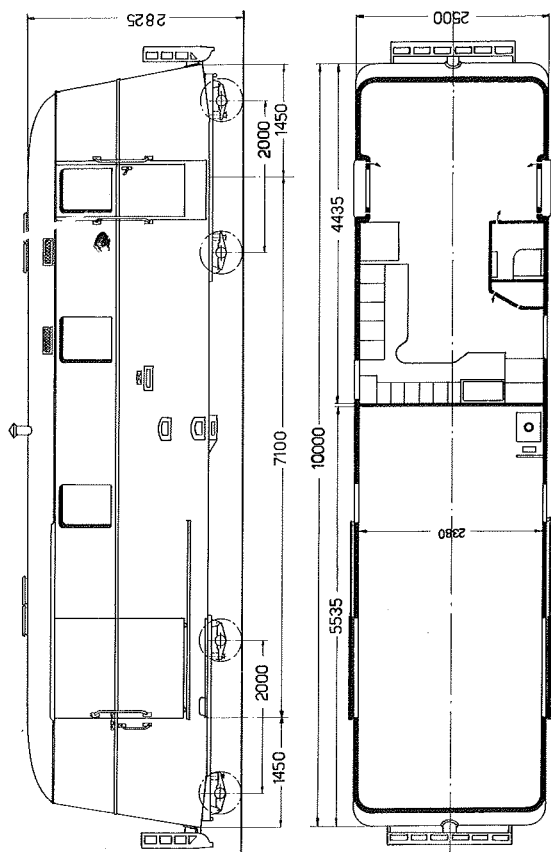
Största tillåtna hastighet 80 km/h

UDFo2t**POST- OCH RESGODSSLÄPVAGN**

Kungl Järnvägsstyrelsen str 422

Mbr regnr 1057

Utg 1.1.62



1 nr 1753 HC 1941 fd NÖJ nr 24
 Ombyggd från litt UDFo2p år 1961

Broms,

tryckluft

Generatorbelysning

Varmvattenuppvärmning

från kokseldad panna

Albertkoppel

Tråkkorg

Vikt 7 ton

Postavdelning golvyta 10 m²

max last 2 ton

Resgodstrum golvyta 13 m²

max last 4 ton

Sth 80 km/h

