

Stålkorg, ej rammsäker
 Vikt 34 ton
 Postavdelning golvytta 22 m²
 max last 10 ton

Broms, Kunze-Knorr-P
 Generatorbelysning
 Elvärmeledning
 Ångvärmeledning, Vapor

2 nr 3427, 3428 ASJA 1938 f d SWB nr 16, 17
 1 " 3429 SWB 1936 " " " 18

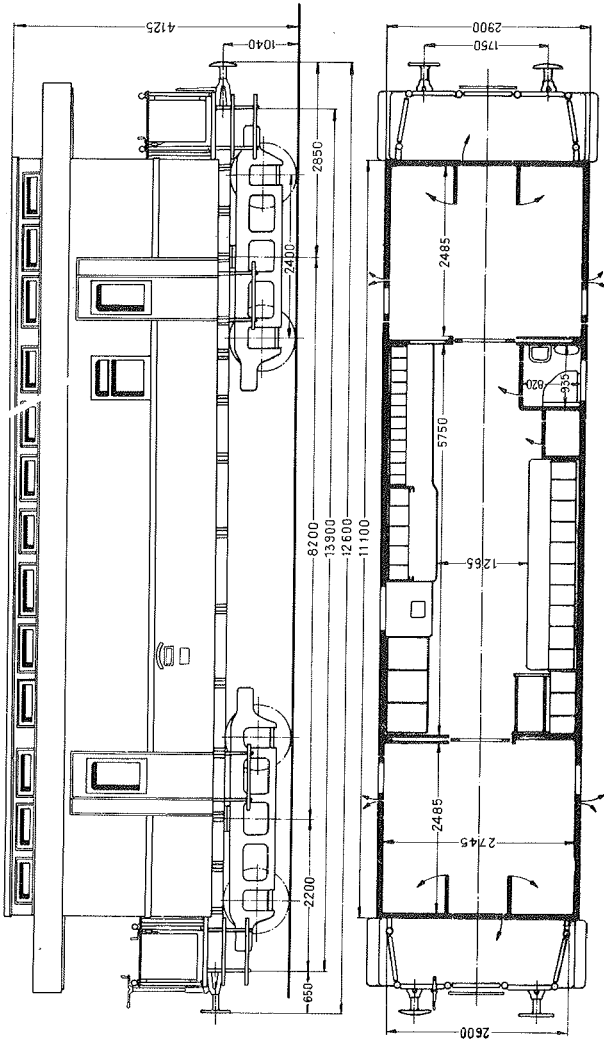
Do30

POSTVAGN

Kungl Järnvägsstyrelsen str 422

Mbr regnr 115

Utg 1.1.59



1 nr 3684 SWB 1933 f d SWB nr 40

Broms, Knorr

Generatorbelysning

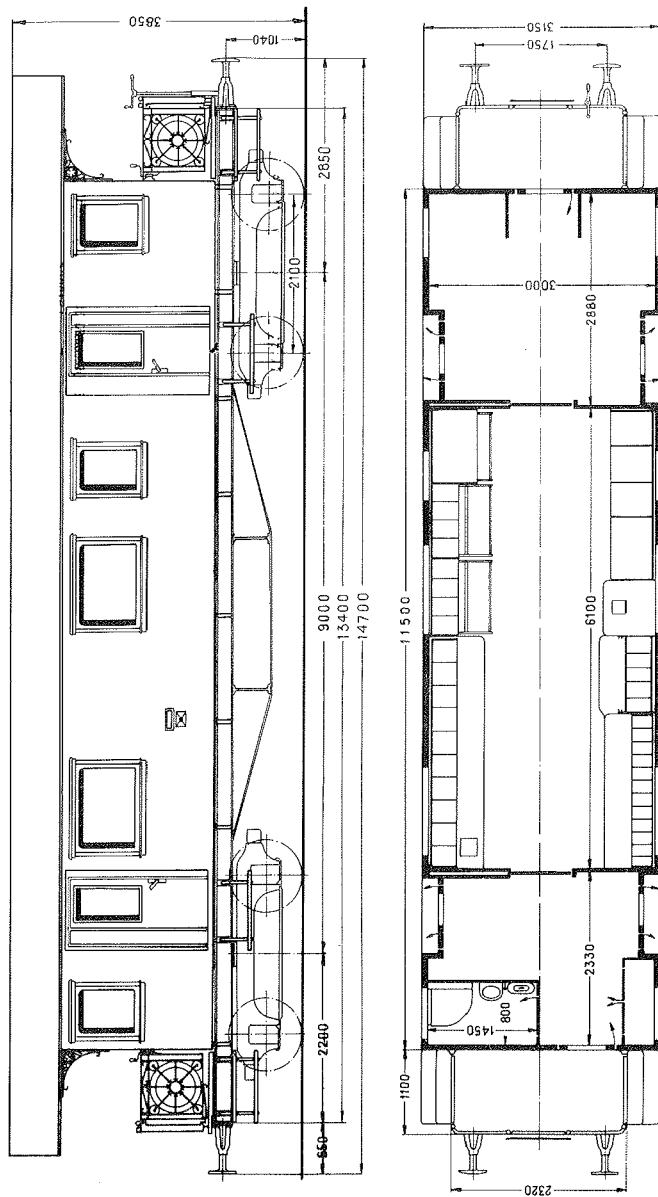
Elvärmeledning

Ångvärmeledning, Vapor

Stålkorg, ej rammsäker

Vikt 32 ton

Postavdelning golvyta 30 m²
max last 10 ton



1 nr 3876 Lj 1912 f d NOJ nr 660

Broms, Knorr

Generatorbelysning

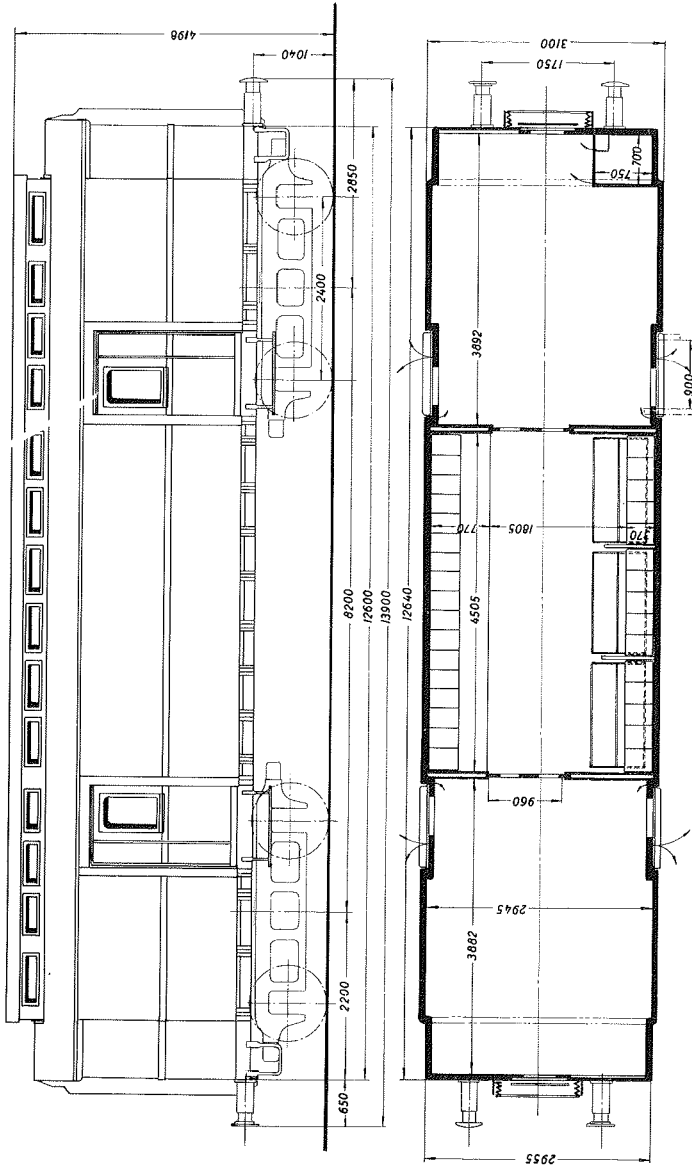
Elvärmeledning

Ångvärmeledning, Vapor

Tråkkorg, panel

Postavdelning golvyta 33 m³

max last 6 ton



1 nr 3430 SWB 1937 f d SWB nr 19

2 " 4538, 4539 K 1939 " GBJ " 132,133

3

Nr 3430 är omb från litt Do22 år 1954

" 4538, 4539 är omb från litt EDo22 nr 8083,8084
år 1954

Broms, Hildebrand-Knorr-S, ej skruvbroms

Generatorbelysning

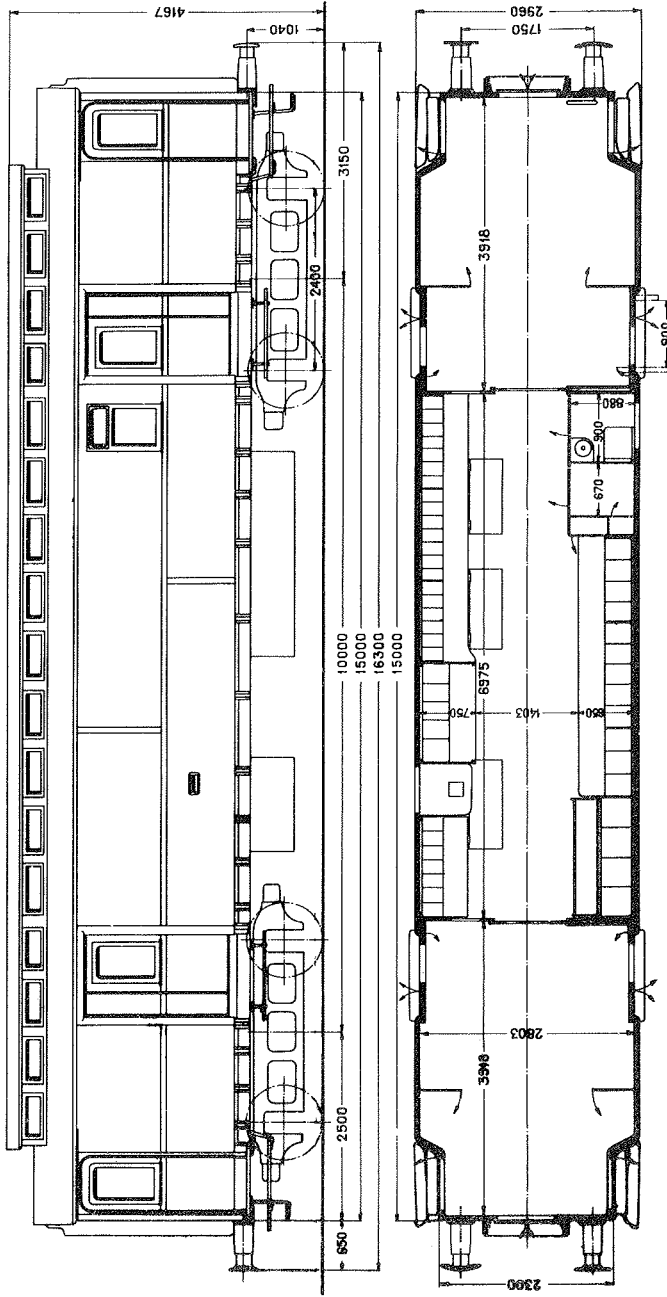
Elvärmeledning

Stålkorg, ramssäker

Vikt 34 ton

Postavdelning golvyta 36 m^2
max last 10 ton

| | | | |
|---------------------------------|------------|------------|------|
| Kungl Järnvägsstyrelsen str 422 | | POSTVAGNAR | Do40 |
| Mbr regnr 118 | Utg 1.1.59 | | |



3 nr 2939-2941 ASM 1933

Brons, Hildebrand-Knorr-S

Generatorbelysning

Elvärmeledning

Ångvärmeledning, Vapor

Stålkorg, rammsäker

Vikt 39 ton

Postavdelning golvyta 40 m²

max last 10 ton

RIC Danmark, Norge, Tyskland

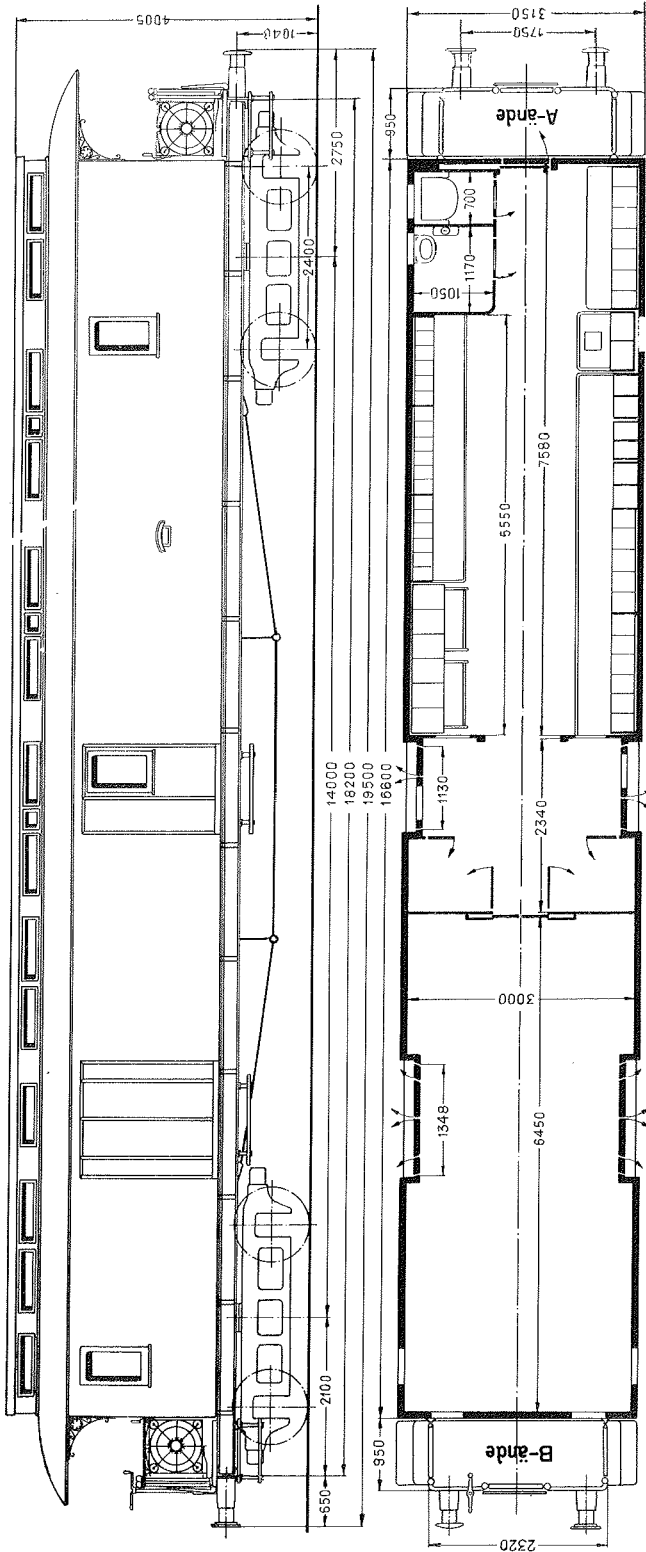
Do48

POSTVAGNAR

Kungl Järnvägsstyrelsen str 422

Mbr regnr 121

Utg 1.1.61

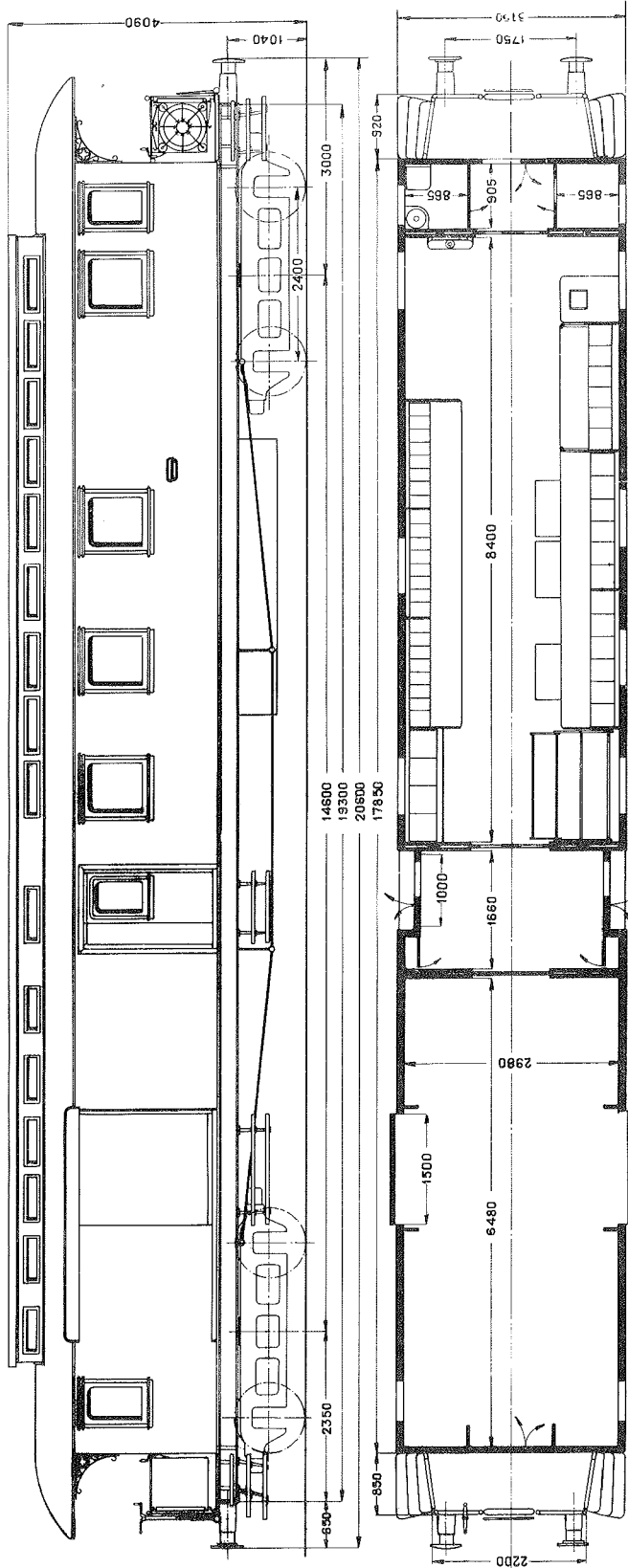


1 nr 1189 A 1897
1 " 1357 V/S 1902
2

Broms, Kunze-Knorr-P
Generatorbelysning
Elvärmeledning
Ångvärmeledning, högtryck

Tråkorg, plåt
Vikt 37 ton
Postavdelning golvyta 48 m²
max last 12 ton

Omb från litt DFo1 1942

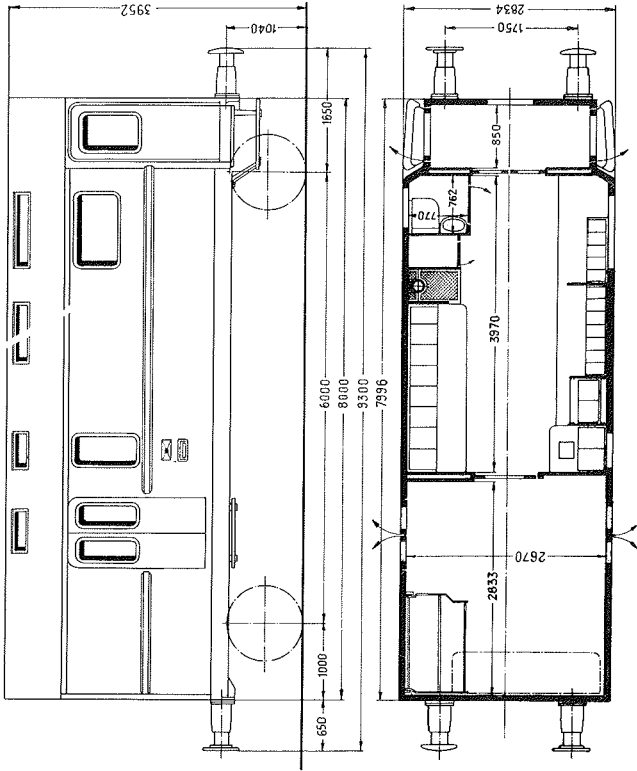


4 nr 2633- 2636 SJÖr 1922
Omb från litt DFo3 1927

Broms, Kunze-Knorr-P
Generatorbelysning
Elvärmeledning
Ångvärmeledning, Vapor

Träkorg, plåt
Vikt 40 ton
Postavdelning golvyta 52 m²
max last 10 ton

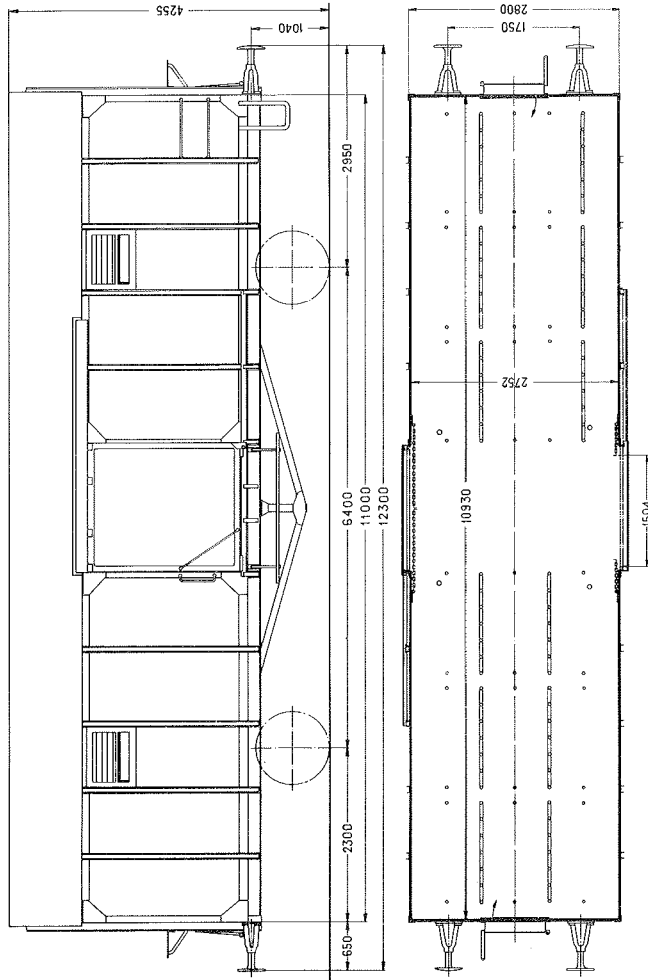
| | | | |
|-----|----------|---------------------------------|------------|
| D20 | POSTVAGN | Kungl Järnvägsstyrelsen str 422 | |
| | | Mbr regnr 712 | Utg 1.1.59 |



1 nr 3908 ASJA 1948

Broms, Hildebrand, Knorr-P
 Omformarbelysning
 Elvärmeledning
 Ångvärmeledning, Vapor
 Kamin

Stålkorg, rammsäker
 Vikt 16 ton
 Postavdelning golvyta 20 m²
 max last 6 ton



3 nr 3511 - 3513 ASJF 1927

Omb och omnumrerade från litt Grh
resp nr 31391 - 31393 år 1941

Broms, Kunze-Knorr-P (ej skruvbroms)

Batteribelysning

Genomgångsledning för elvärme

Stålstomme, panel

Vikt 15 ton

Postavdelning golvyta 30 m²
max last 12 ton

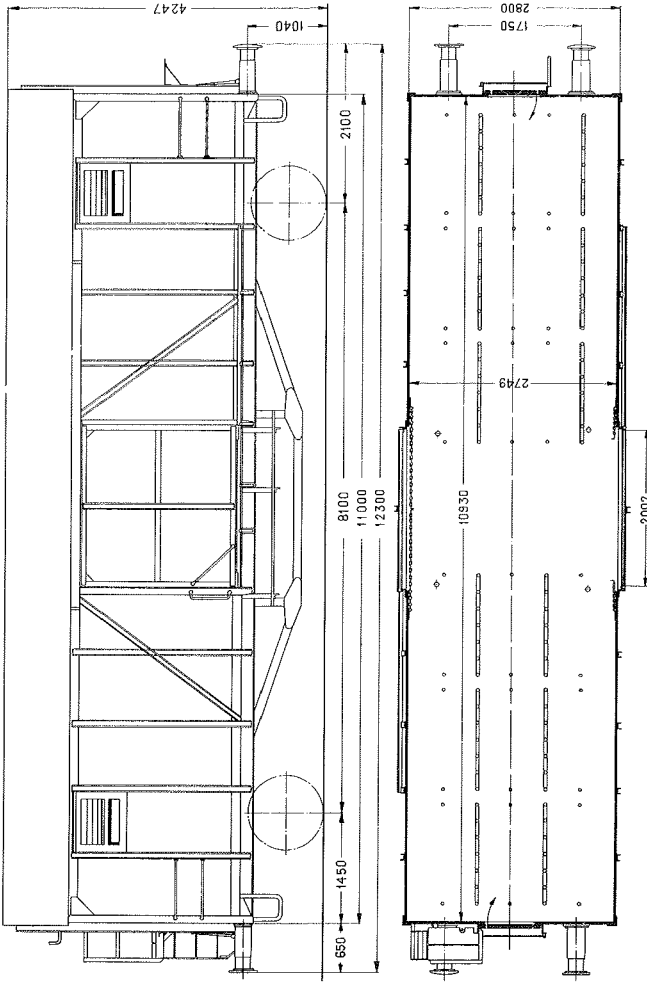
D30

POSTVAGNAR

Kungl Järnvägsstyrelsen str 422

Mbr regnr 250

Utg 1.1.59



1 nr 3801 ASJF 1942

1 " 3802 K "

2

Omb och omnumrerad från litt G
resp nr 42523, 42550 år 1943

Broms, Hildebrand-Knorr-P

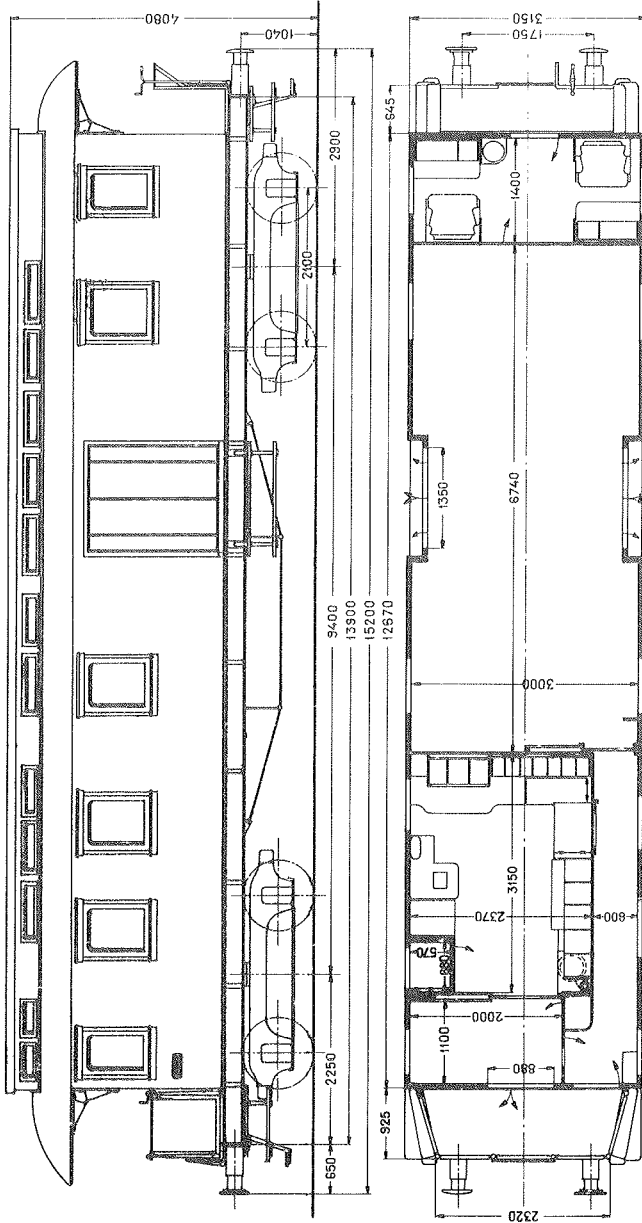
Batteribelysning

Genomgångsledning för elvärme

Stålstomme, panel

Vikt 15 ton

Postavdelning golvyta 30 m^2
max last 12 ton



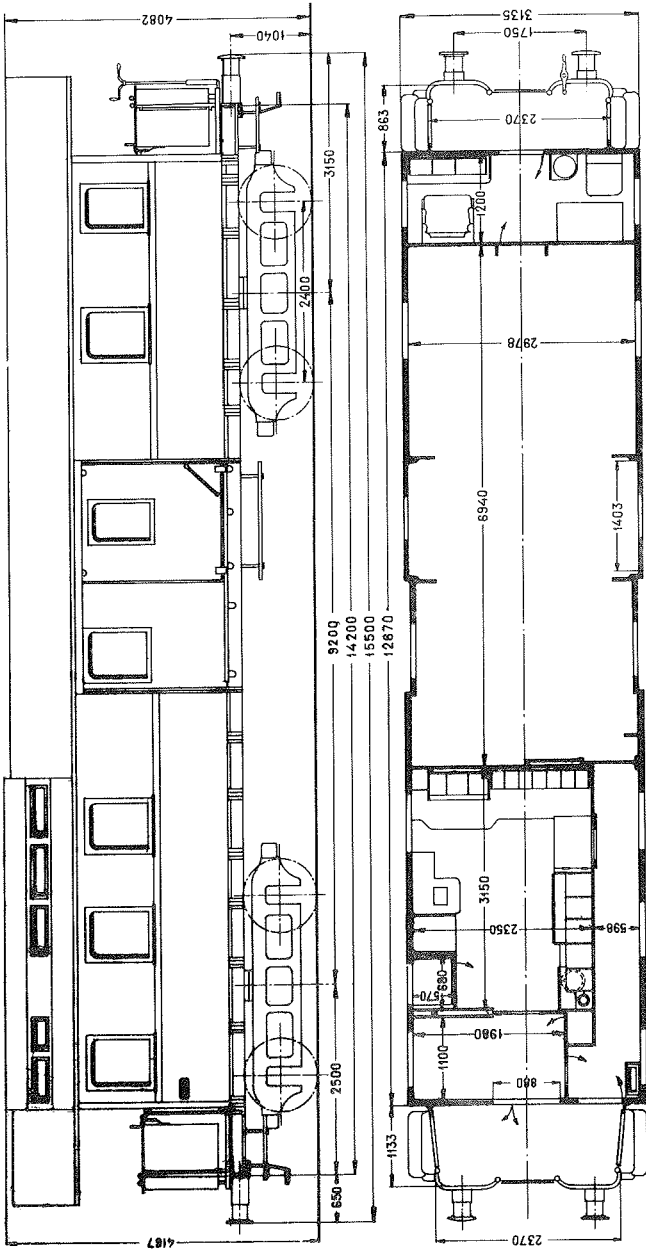
8 nr 3113-3120 ASM 1936

Broms, Kunze-Knorr-P
 Generatorbelysning
 Elvärmeledning
 Ångvärmeledning, Vapor
 Kamin

Träkorg, panel
 Vikt 27 ton

Postavdelning golvyta 10 m²
 max last 2 ton

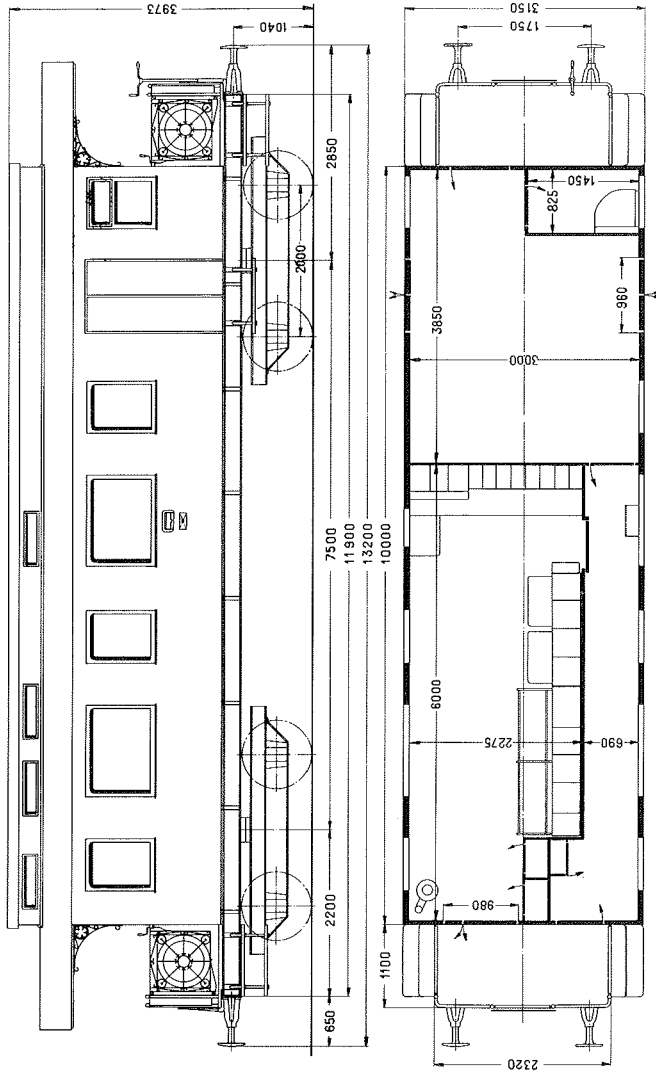
Resgodsrums golvyta 19 m²
 max last 6 ton



Stålkorg, ej rammsäker
 Vikt 34 ton
 Postavdelning golvyta 10 m²
 max last 2 ton
 Resgodsrums golvyta 20 m²
 max last 6 ton

Broms, Kunze-Knorr-P
 Generatorbelysning
 Elvärmeledning
 Ångvärmeledning, Vapor
 Kamin

3 nr 3237, 3238,
 3240 ASM 1938
 5 " 3283-3287 " 1940



Broms, Knorr

Generatorbelysning

Elvärmeledning

Ångvärmeledning, högtryck

Kam

Tråkörg, plåt

Vikt 23 ton

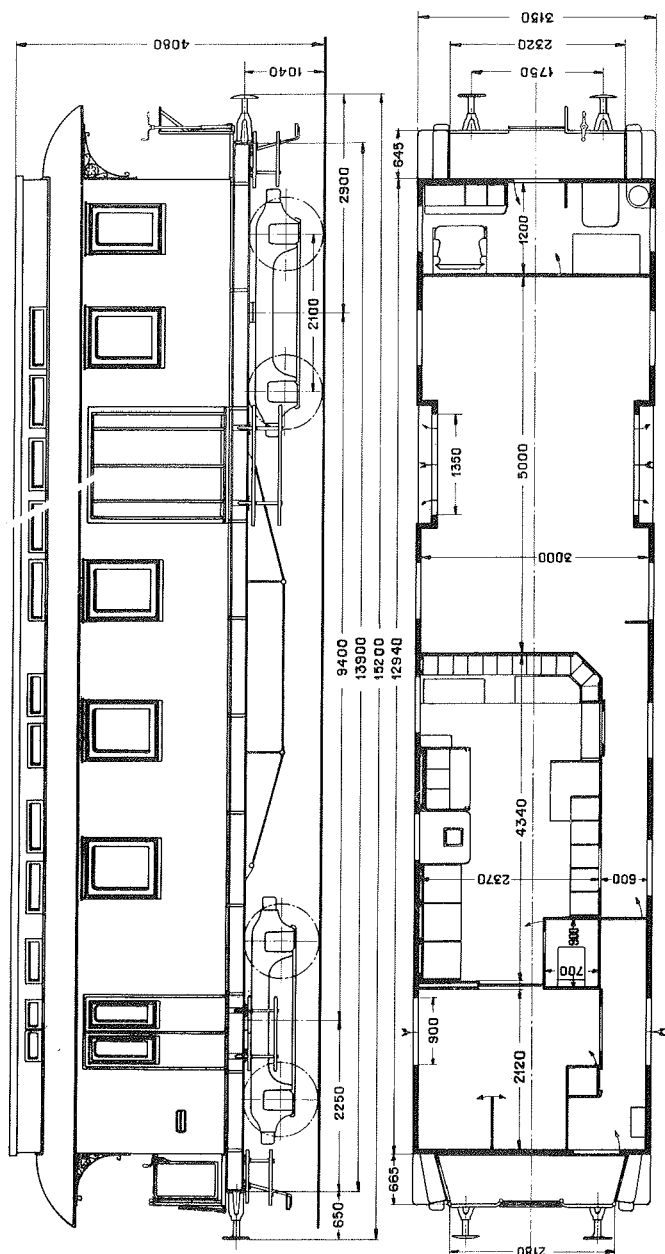
Postavdelning golvyta 13 m²

max last 4 ton

Resgodsrums golvyta 10 m²

max last 4 ton

1 nr 4534 Lj 1907 f d CHJ nr 30
 Omb och omnumrerad från litt ECD6 nr
 9301 år 1952



Träkorg, panel
 Vikt 29 ton
 Postavdelning golvyta 15 m²
 max last 3 ton
 Resgodsrum golvyta 14 m²
 max last 5 ton

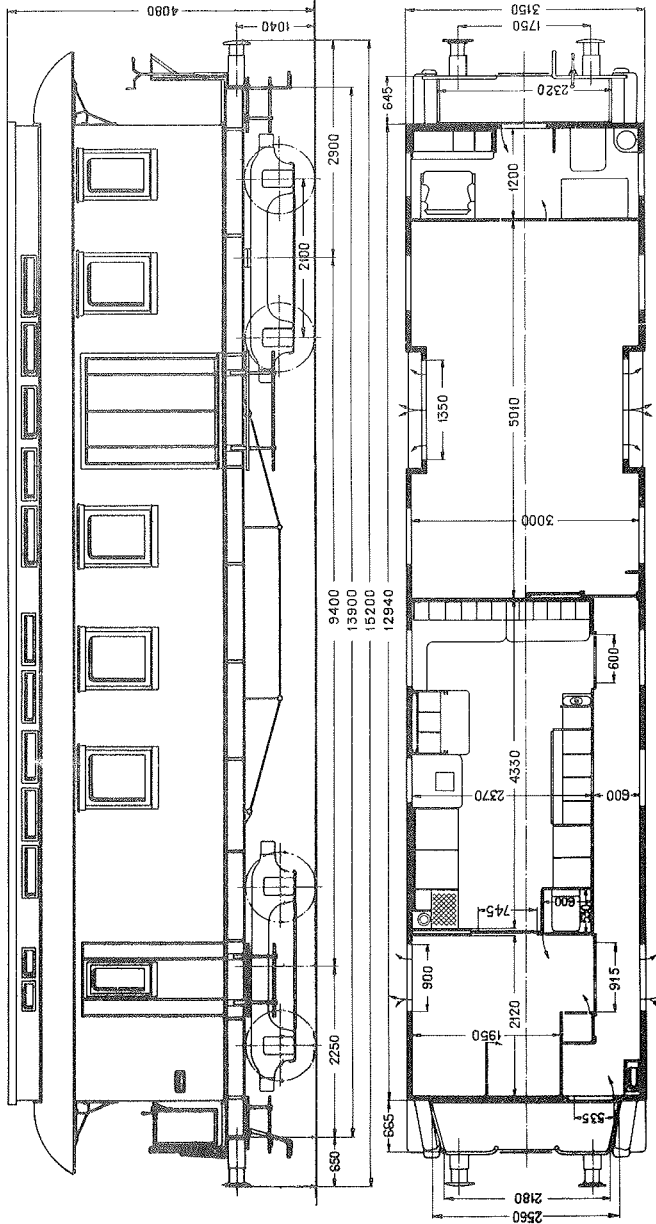
Broms, Künze-Knorr-P
 Generatorbelysning
 Elvärmeledning
 Ångvärmeledning, Vapor
 Kamin (nr 2753, 2760, ~~2761, 2815~~)

14 nr 2747 - 2757,

2759-2761 K 1928

5 " 2813-2817 ASJA 1930

19



4 nr 3061, 3063 - 3065 Hm 1934

Brons, Kunze-Knorr-P

Generatorbelysning

Elvärmeledning

Ångvärmeledning, Vapor

Kamin

Trårkorg, panel

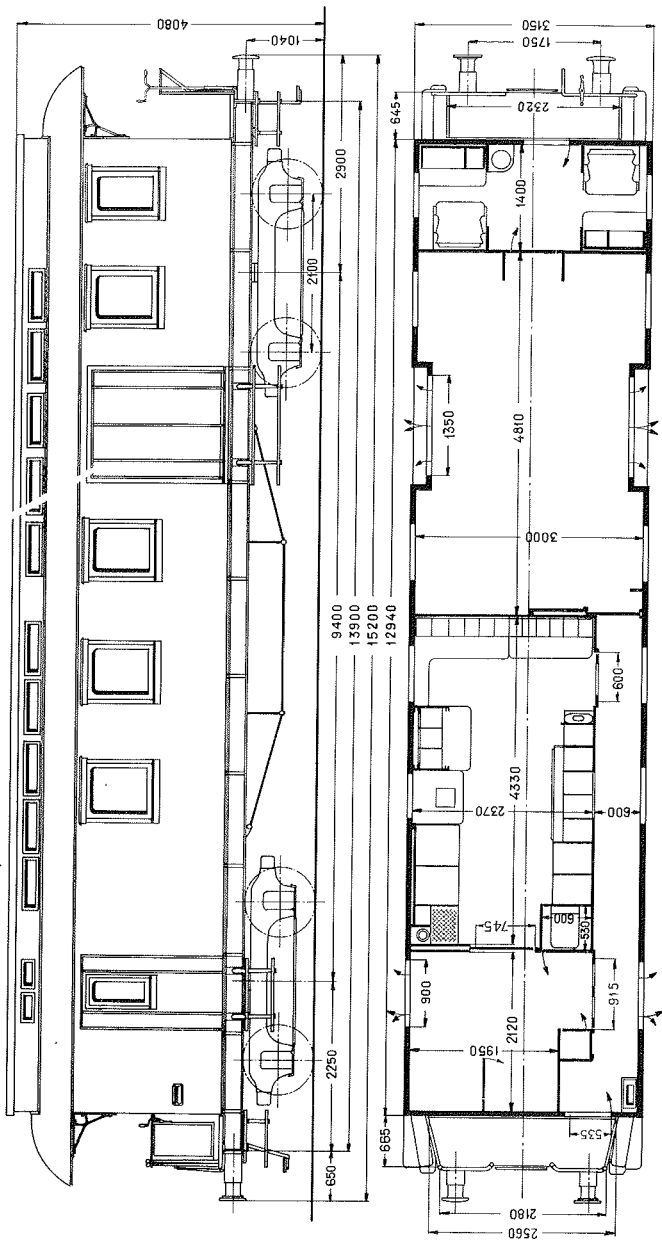
Vikt 30 ton

Postavdelning golvyta 15 m²

max last 3 ton

Resgodsrum golvyta 14 m²

max last 5 ton



5 nr 3108-3112 K 1936

Broms, Kunze-Knorr-P

Generatorbelysning

Elvärmeledning

Ångvärmeledning, Vapor

Kamin, oljeeldad (nr 3112)

Träkorg, panel

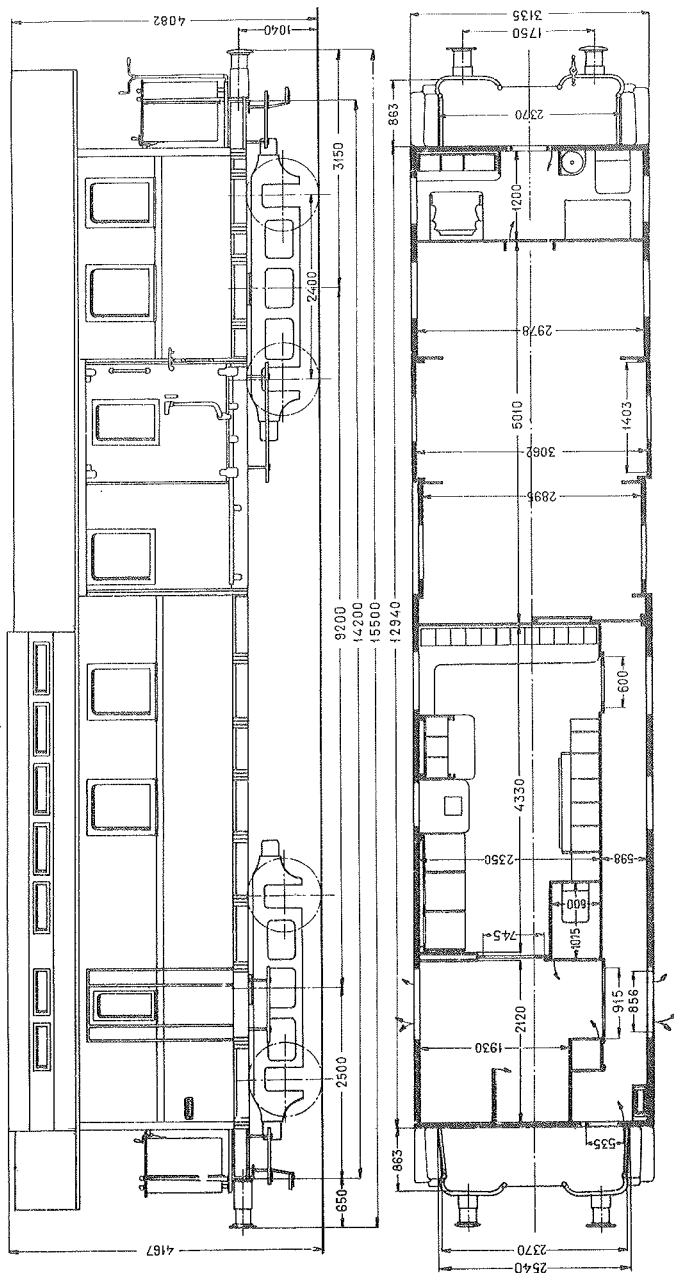
Vikt 30 ton

Postavdelning golvyta 15 m²

max last 3 ton

Resgodsrum golvyta 14 m²

max last 5 ton



Stålkörog, ej rammstaker
 Vikt 34 ton
 Postavdelning golvyta 15 m²
 max last 3 ton
 Resgodsrums golvyta 15 m²
 max last 6 ton

Broms, Hildebrand-Knorr-S
 Generatorbelysning
 Elvärmeledning
 Ångvärmeledning, Vapor

2 nr 3186, 3188 ASM 1937

